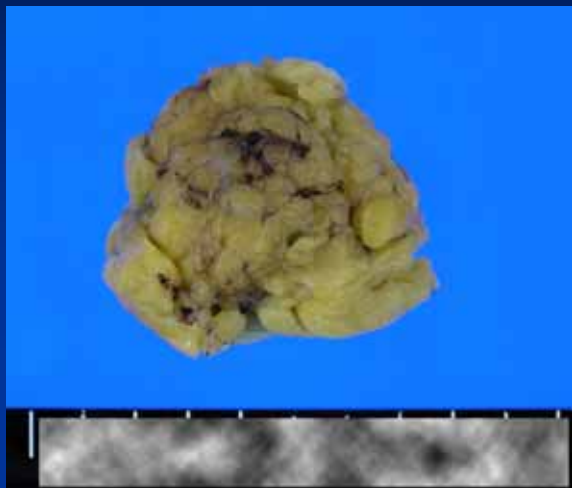
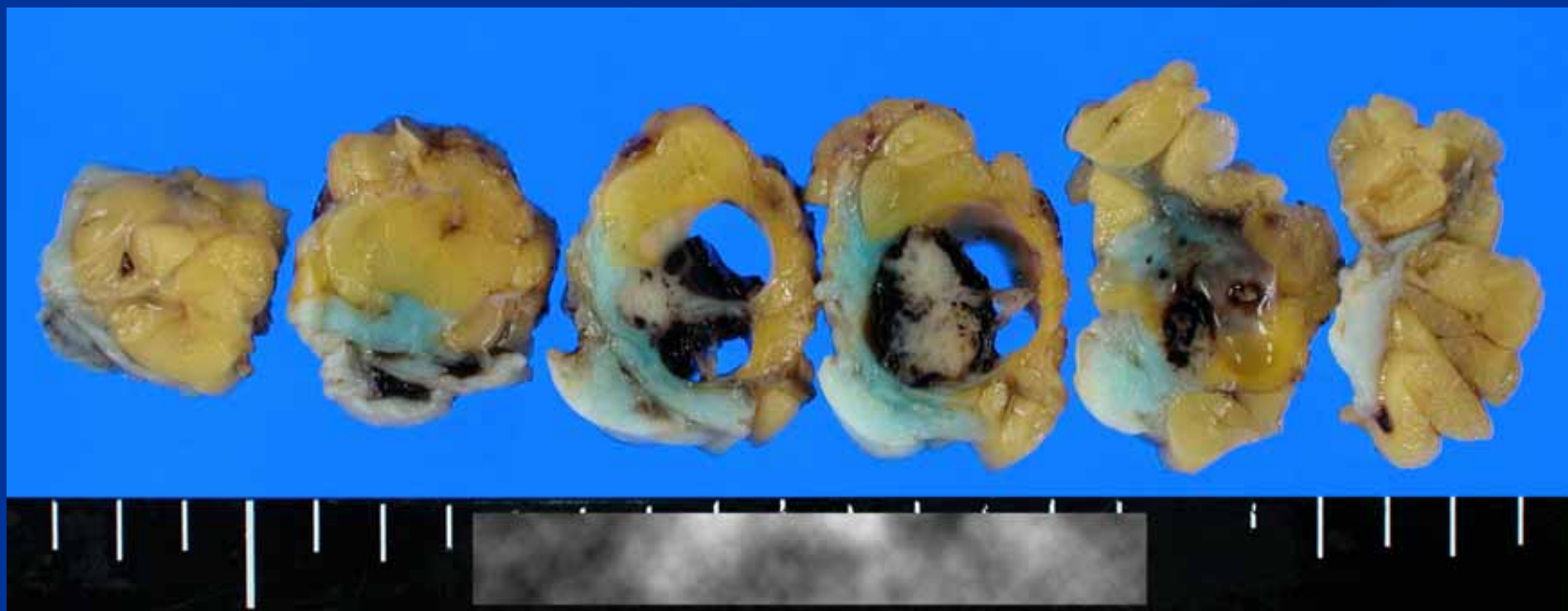


解説

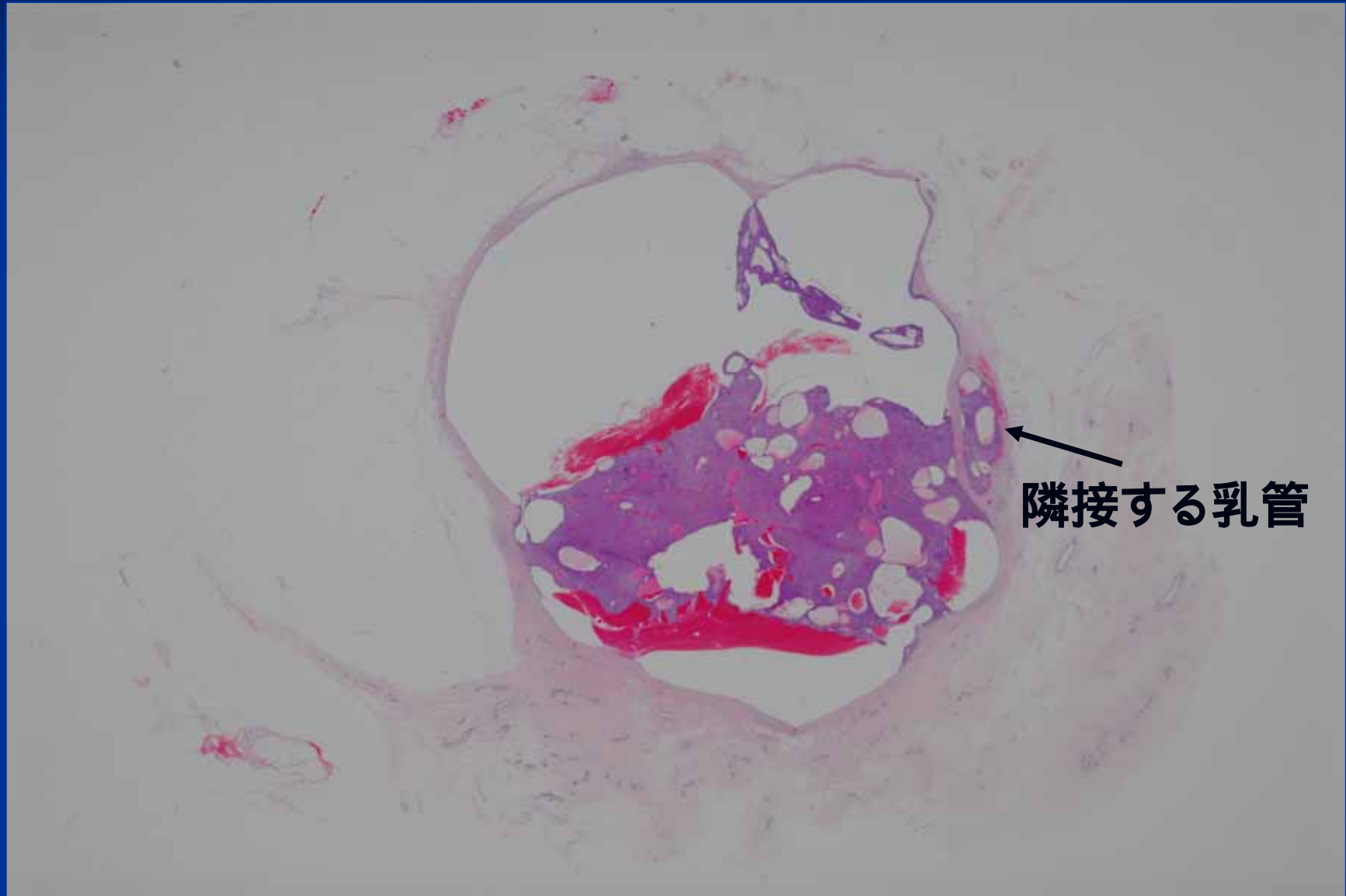
組織 剖面



病变
13x12mm



病理組織 ルーペ像



隣接する乳管

病理組織 (H E 標本)

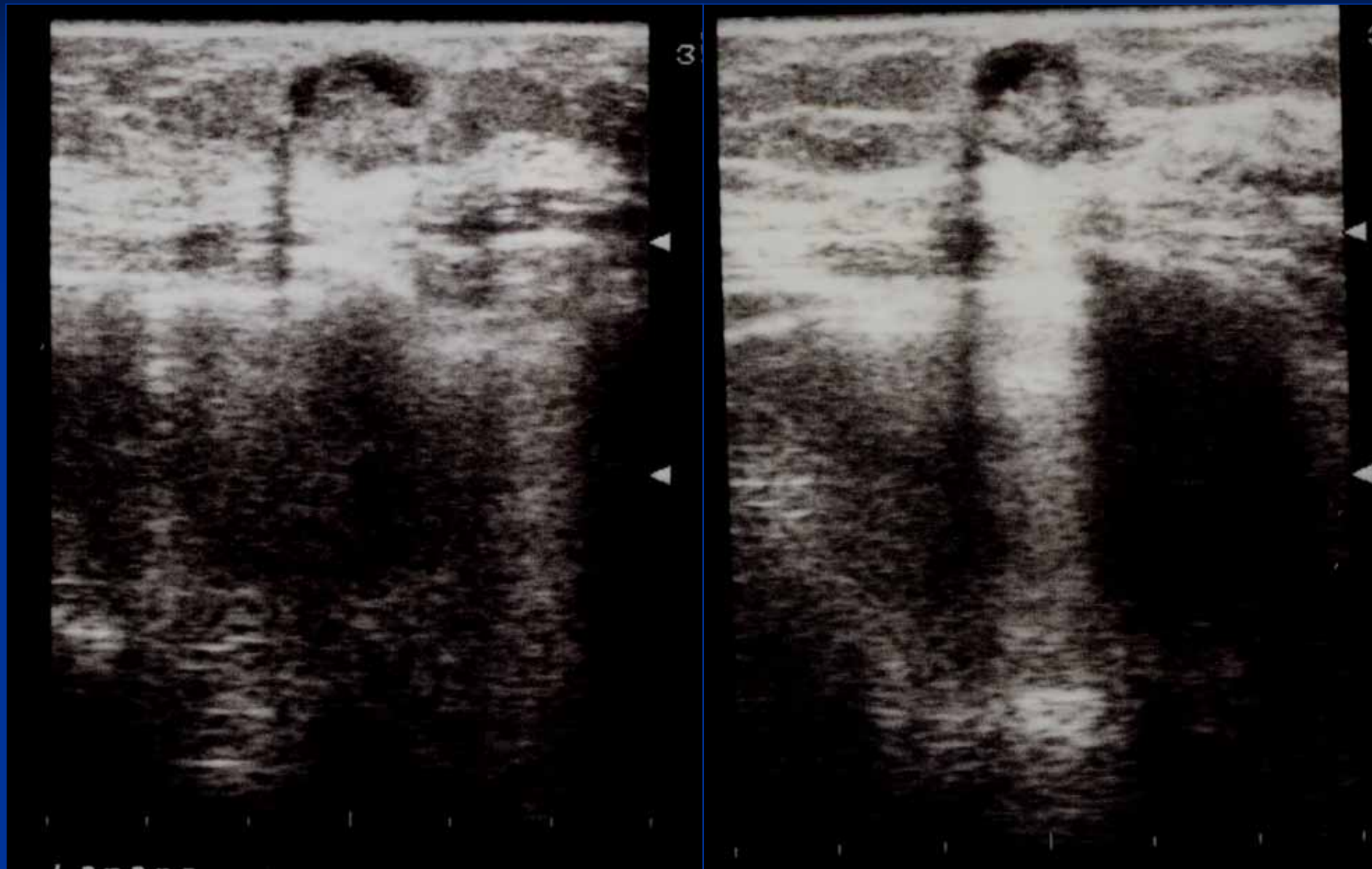


病理組織診断

Intraductal carcinoma

腫瘍は、嚢胞内癌の部分がほとんどを占める非浸潤性の充実性腫瘍である。腫瘍細胞は小型均一で核異型に乏しく石灰化小体様の物質やロゼット様の配列が散見され、内分泌細胞への分化傾向の可能性が示唆される。

超音波画像



超音波画像診断

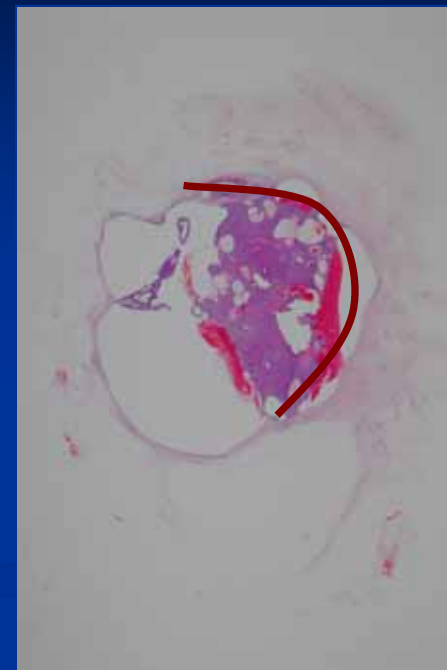
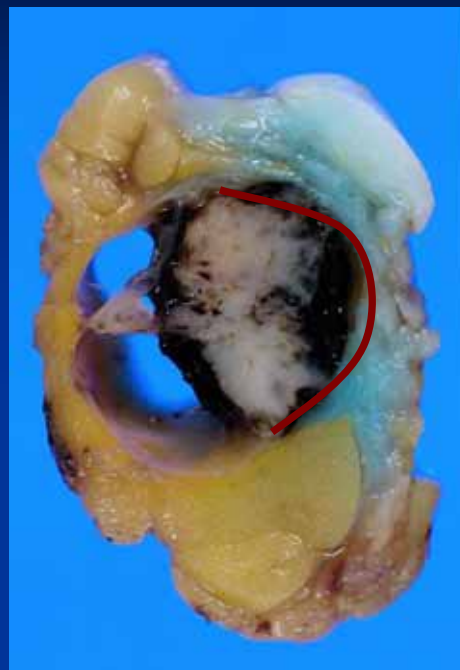
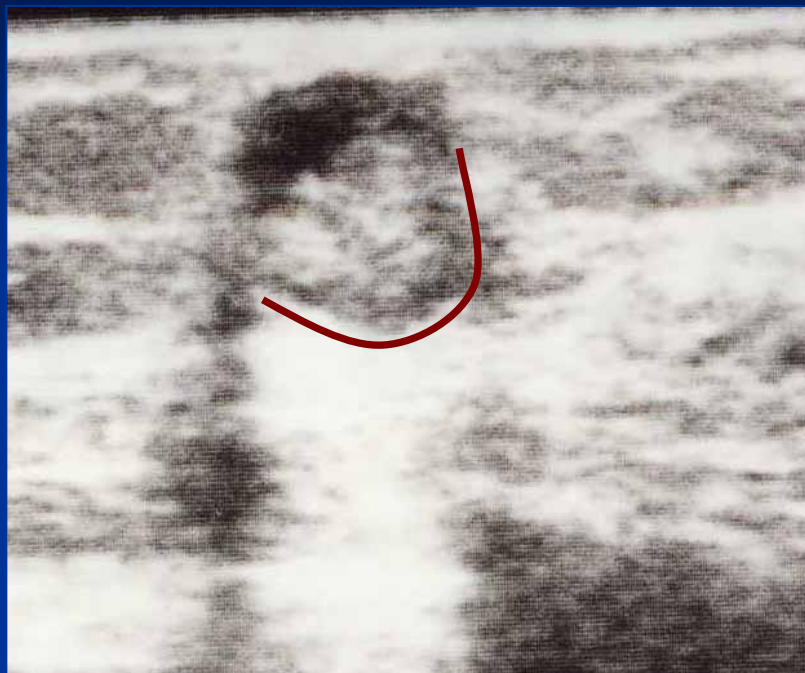
Intraductal carcinoma

低エコーの限局性病変で後方エコー増強し、外側陰影があるため表面平滑な嚢胞性病変である。
腫瘍は嚢胞壁に広基性に接することより悪性を考え、嚢胞内癌を推定する。

超音波診断解答集計

カテゴリー分類	推定組織型	所見
(0)		
(0)		
(2)	嚢胞内乳頭腫、嚢胞胞内癌、粘液癌 嚢胞内乳頭腫、嚢胞内癌	後方エコーの増強 嚢胞性病変 内部に充実性腫瘤
(3)	嚢胞内癌、嚢胞内乳頭腫 嚢胞内癌	後方エコーの増強 嚢胞内隆起部が不整形で広範囲 点状の高エコースポット散見
(4)	嚢胞内癌 粘液癌	嚢胞内隆起部が不整形で広範囲 前方境界の断裂

組織と超音波画像の対比



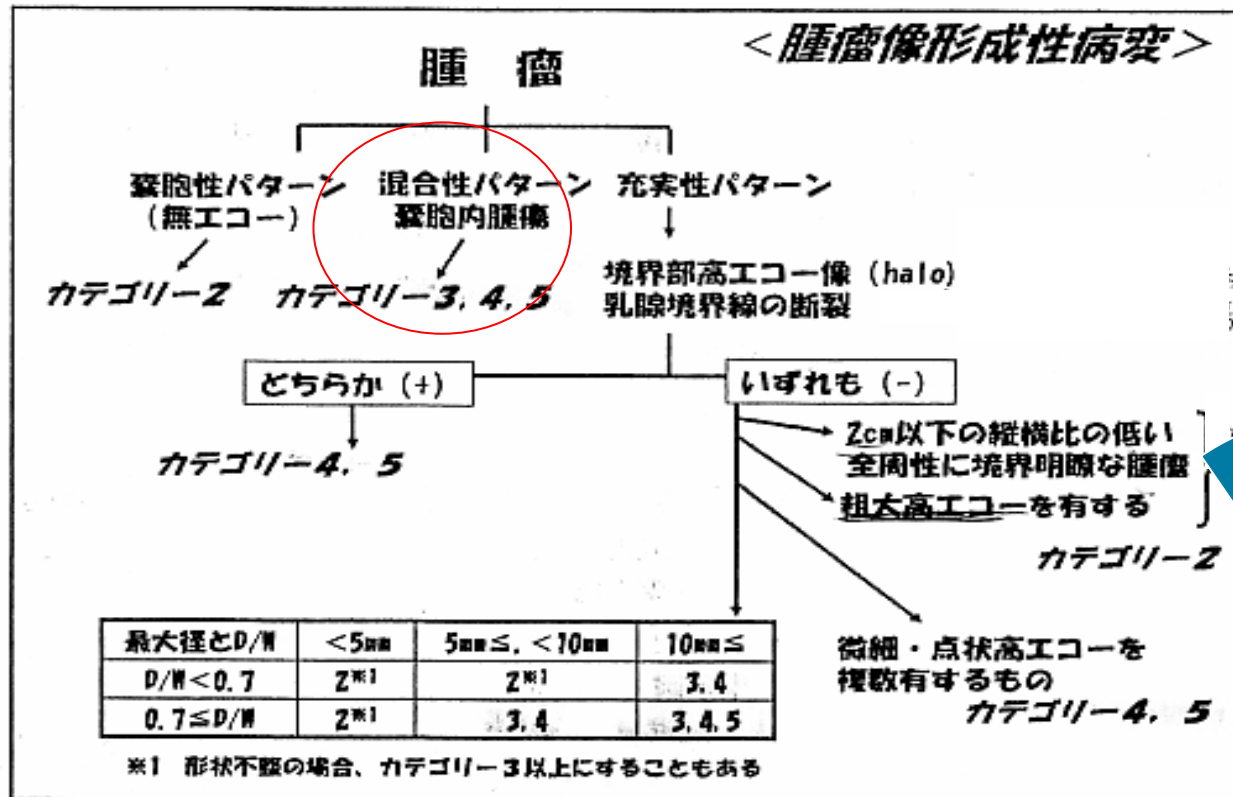
エコー所見のポイント

後方エコーの増強

嚢胞性病変

充実部が広基性に嚢胞壁と接している

悪性



混合性腫瘍の鑑別診断

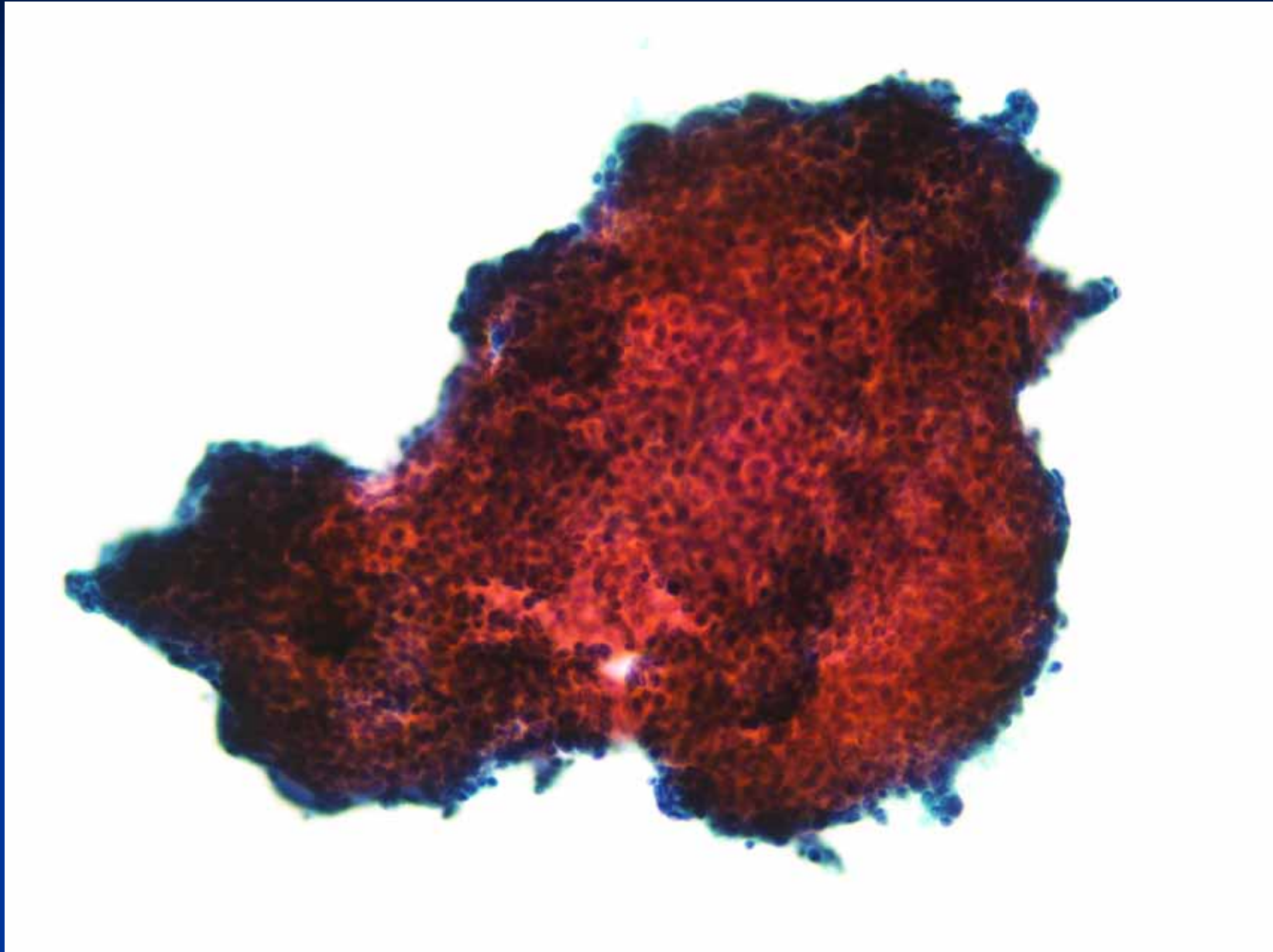
	囊胞内病変		囊胞様構造を有する病変
充実部の形状	結節状 分葉状	平坦で不整形	
カテゴリー	3, 4	4, 5	3~5
代表的疾患	囊胞内乳腺腫 囊胞内癌 濃縮囊胞	囊胞内癌 囊胞内乳腺腫	充実腺管癌 扁平上皮癌 粘液癌 葉状腫瘍 線維腺腫 癌

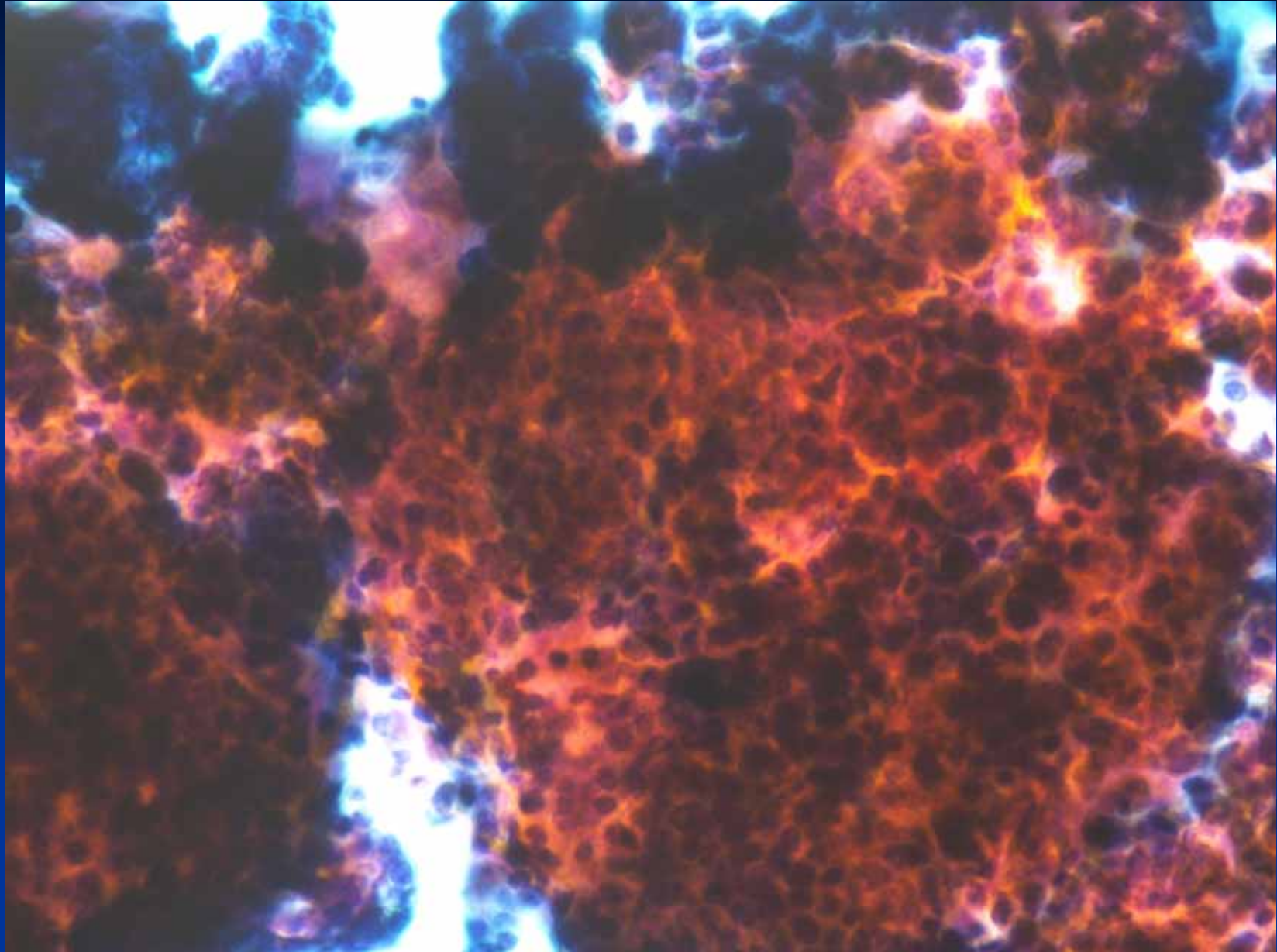
JABTS 乳房超音波診断ガイドラインより

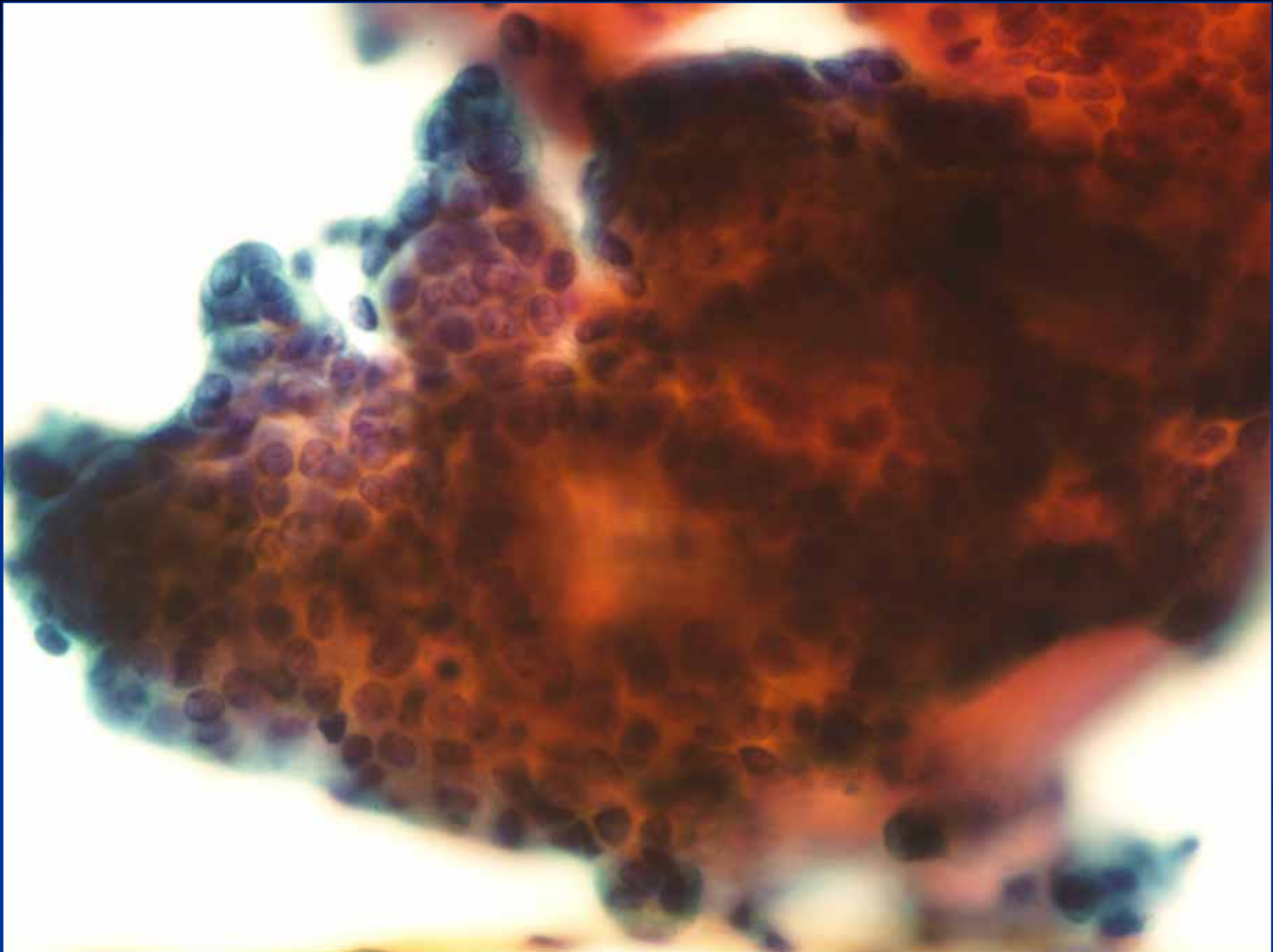
	のう胞内(乳管内) 乳頭腫	のう胞内(乳管内)乳癌
好発年齢	40～50歳	のう胞内乳頭腫より高年齢
形状	のう胞は円形～楕円形, 充実部は乳頭状で有茎性 ～広基性, 壁から急峻に隆起する。	のう胞は円形・多胞性, 充実 部は壁を這うように広がるか 広基性の乳頭状隆起
境界部	のう胞部は明瞭平滑	明瞭平滑, 浸潤部は不明瞭
内部エコー	充実部は高～低エコー ときに液面形成	充実部は高～低エコー ときに液面形成 高エコースポットを認めること もあり

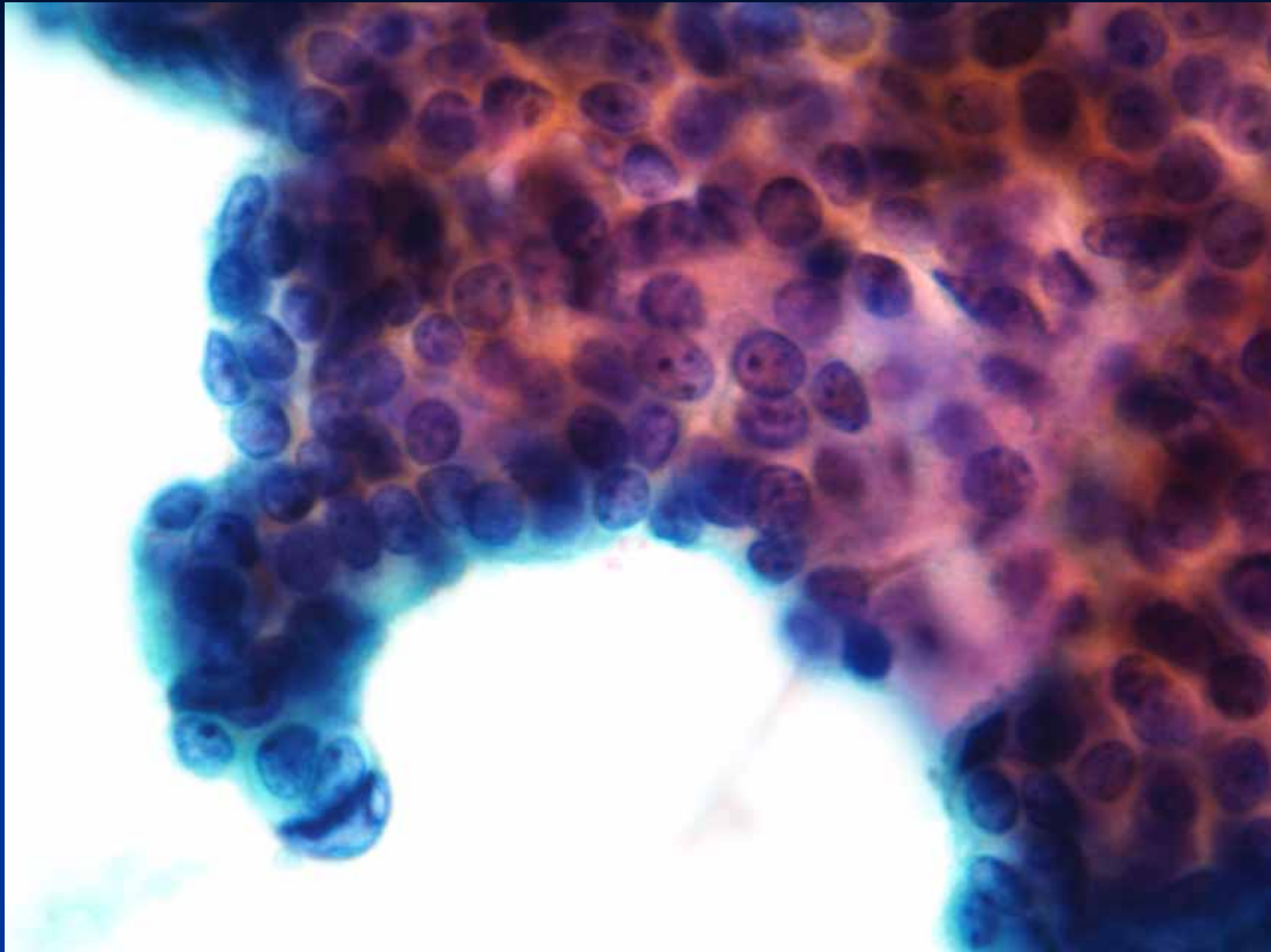
両者の鑑別は画像上困難な場合が多い。

細胞像









細胞診断

Intraductal carcinoma

液状検体の塗抹標本であるにも関わらず、大きな細胞集塊が散見され、結合性の強い嚢胞性病変であることが推測される。細胞集塊内には、腺管あるいはロゼット様構造が見られ、集塊から突出する乳頭状の構造も認められる。

腫瘍細胞は、均一な細胞像を示し、小型でN/C比が高く、核異型に乏しい。

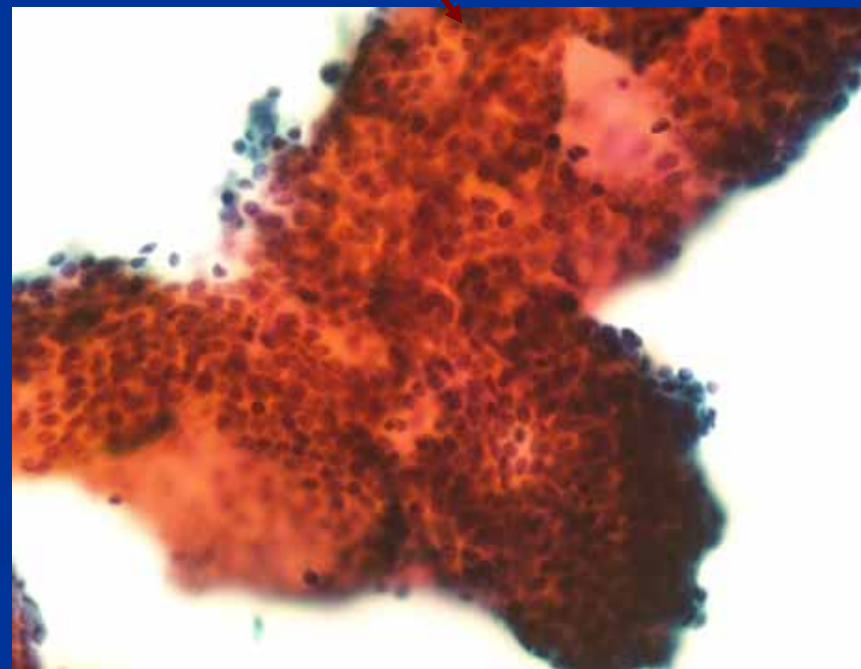
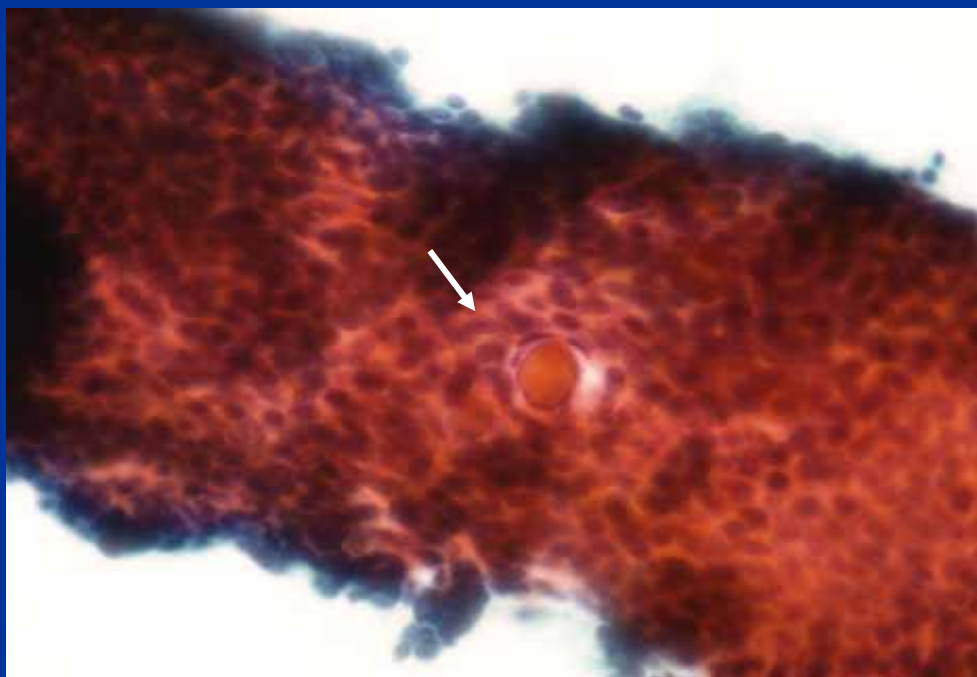
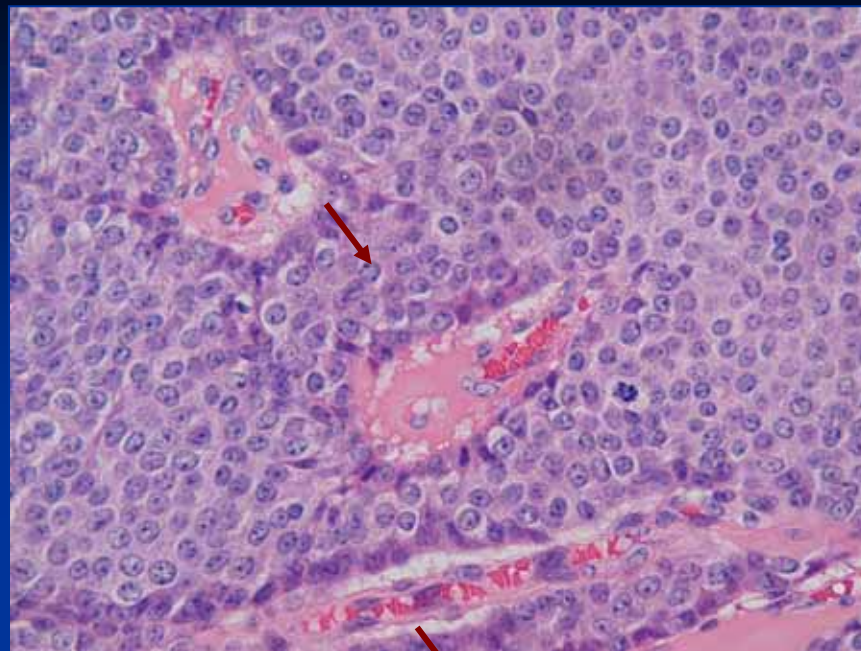
* 腫瘍細胞に異型が少なく強い結合性を示し、集塊内にロゼット様配列が認められるような嚢胞内癌では、腫瘍細胞が内分泌細胞への分化傾向を示す場合が多い。

細胞診解答集計

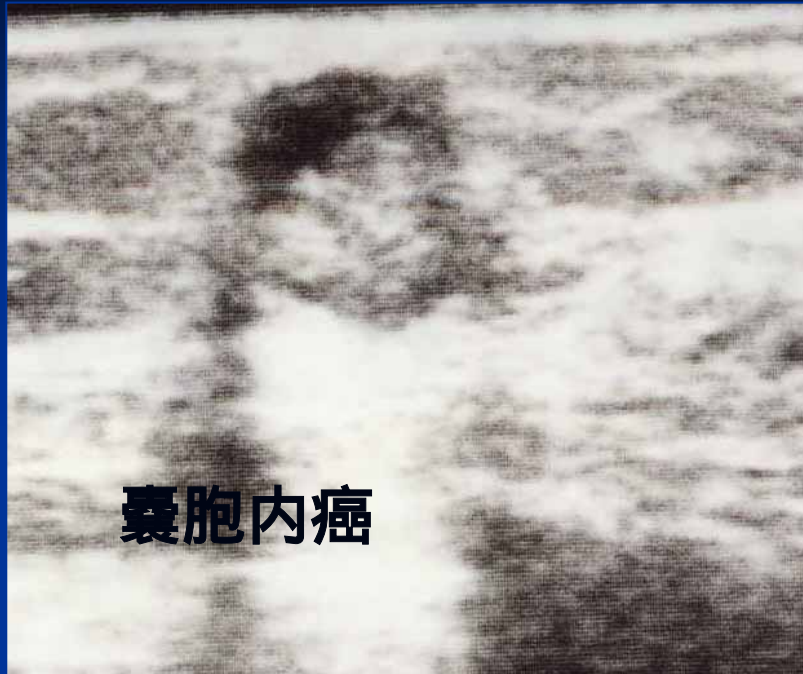
判定区分に関係なく、組織型推定はDCISが多い。

判定区分		推定組織型	所見
検体不適正 (0)			
検体適性	正常あるいは良性	Papilloma (1)	核異型がない、集塊の二相性、きれいな背景
	鑑別困難 (3)	Intraductal papilloma (1)	小型細胞集塊、二相性、乏しい核異型
		Papilloma or Papillotubular ca (1)	
		Papilloma > Ca (1)	二相性、集塊からの核の突出、不正な配列
		DCIS (1)	核密度、核の突出、核小体
	悪性疑い (7)	DCIS (6)	小型均一な異型細胞、筋上皮の存在
		Papillotubular ca (1)	石灰化、不規則な乳頭状集塊
	悪性 (9)	DCIS (1)	
		DCIS(一部Scirrhou ca) (2)	線状配列、円筒状配列
		DSIS or Papillotubular ca (1)	石灰化小体、集塊辺縁の筋上皮細胞
		DSIS < Papillotubular ca (1)	石灰化小体、不規則な乳頭状集塊
		Papillotubular ca (2)	二相性の消失、楔状配列
		Scirrhou ca (1)	小型で強い核異型、楔状配列
Lobular ca (1)		石灰化物、大小様々な腫瘍細胞、孤在性	

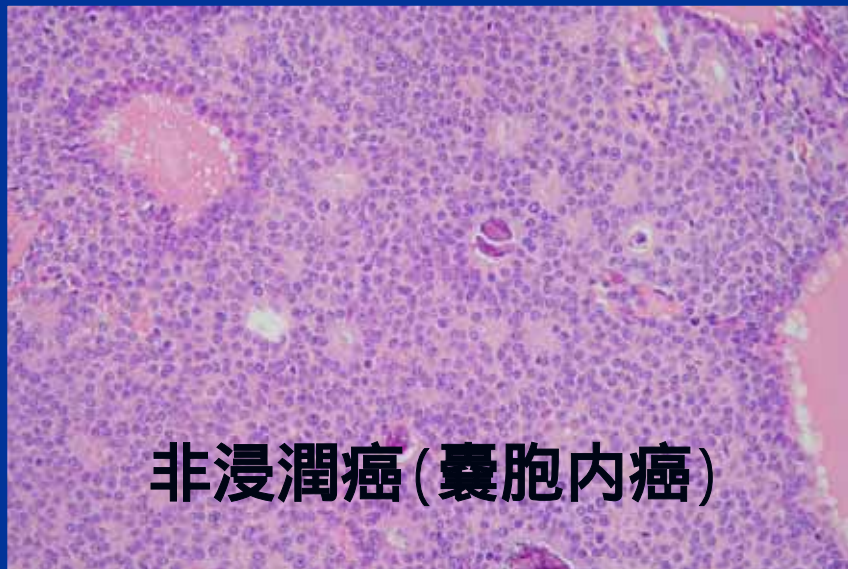
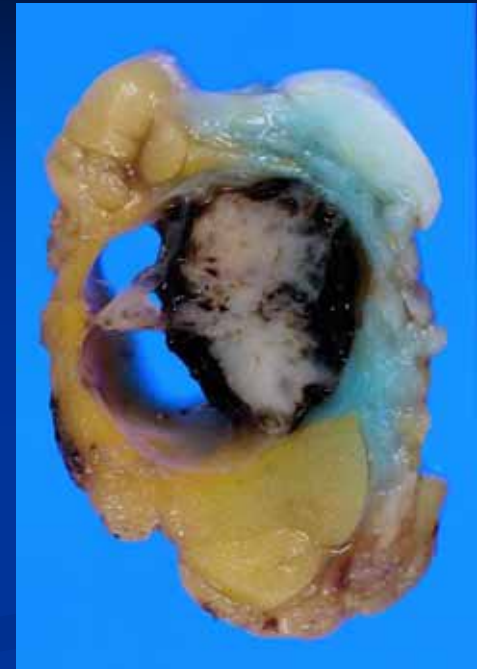
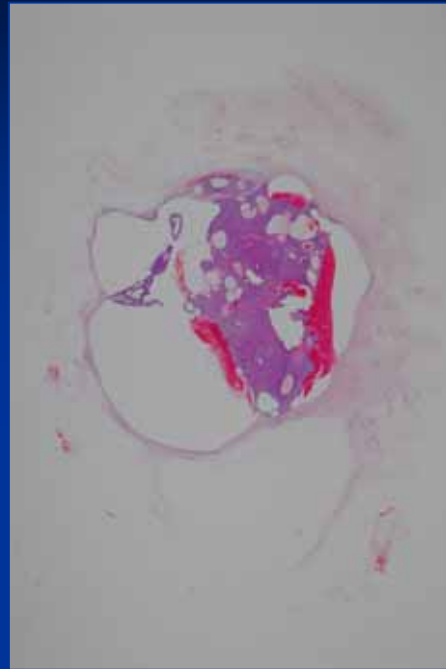
組織と細胞像対比



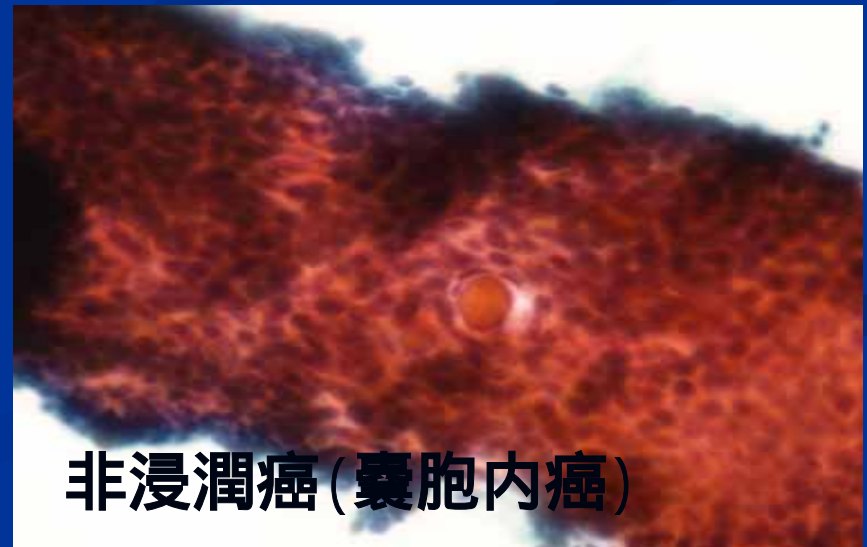
まとめ



嚢胞内癌



非浸潤癌(嚢胞内癌)



非浸潤癌(嚢胞内癌)