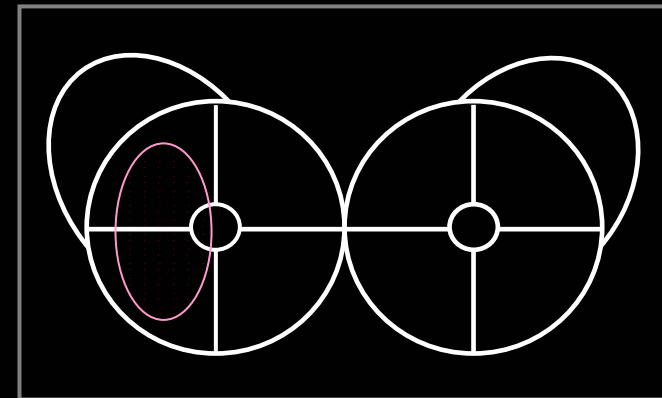


症 例

- 年齢 40歳代後半
- 主訴 右乳房腫瘍
- 現病歴 2007年6月頃，右乳頭の外側への偏奇と乳房にしこりと圧痛を自覚．
- 既往歴 肺疾患（肺の虚脱）
大腸ポリープ
更年期障害
（約一年前より間欠的に
ホルモン療法を実施）
- 初診時検査所見
マンモグラフィー カテゴリー 1
超音波検査 右乳房 CD領域に不整



GE Healthcare

超音波画像

MI 1.4 TIs 0.1 12L

---:---:---

Abdomen

GE
B
Frq 7.0 MHz
Gn 50
E/A 3/3
Map H/I/O
D 4.0 cm
DR 75
1- FR 11 Hz
▲ AO 100 %

2-

3-

4-



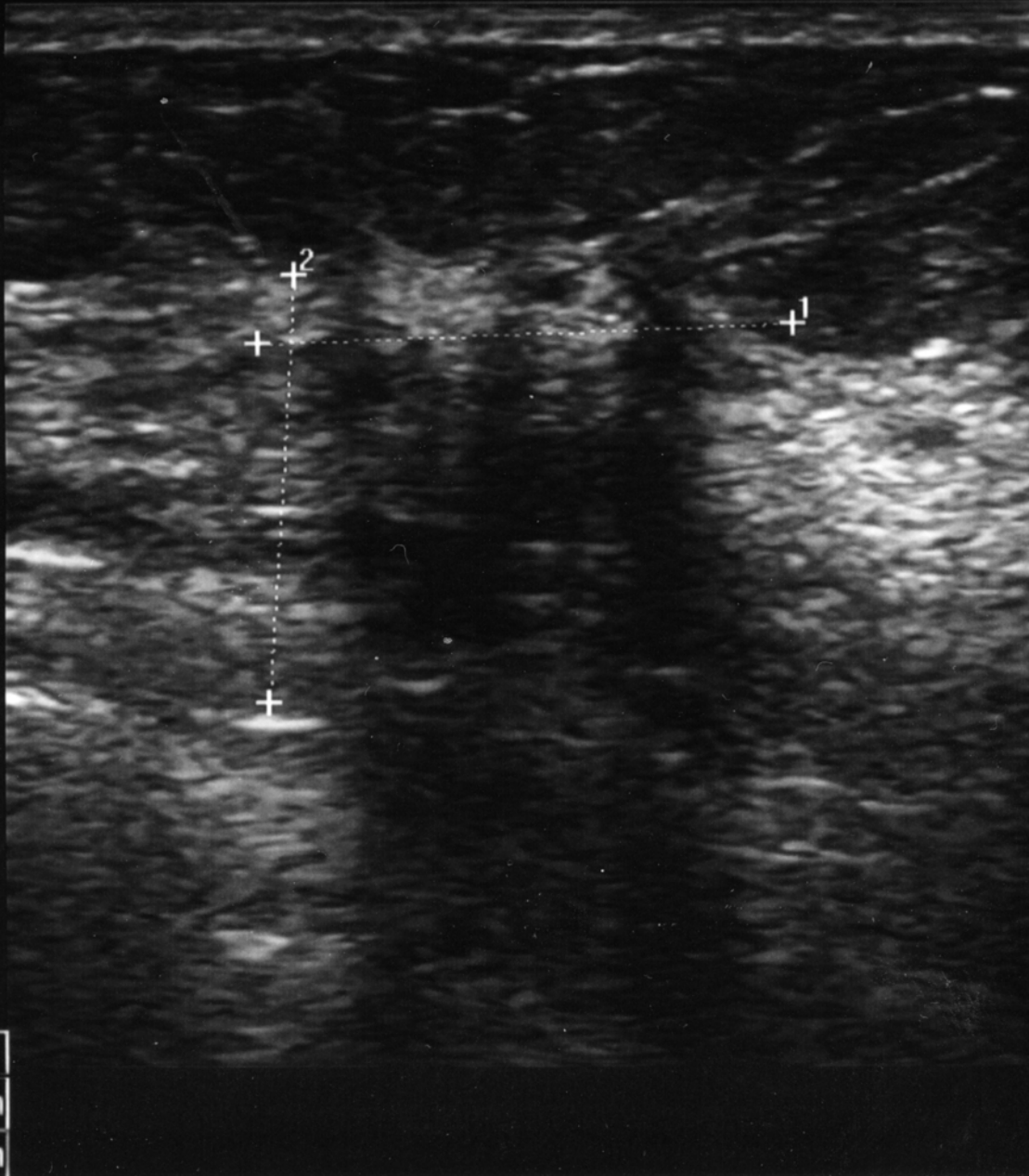


GE Healthcare
06/20/07 12:07:17

MI 1.4 TIs 0.1 12L

--:--:--

Abdomen



B
Frq 7.0 MHz
Gn 50
E/A 3/3
Map H/0/0
D 4.0 cm
DR 75
1- FR 11 Hz
AO 100 %

2-

3-



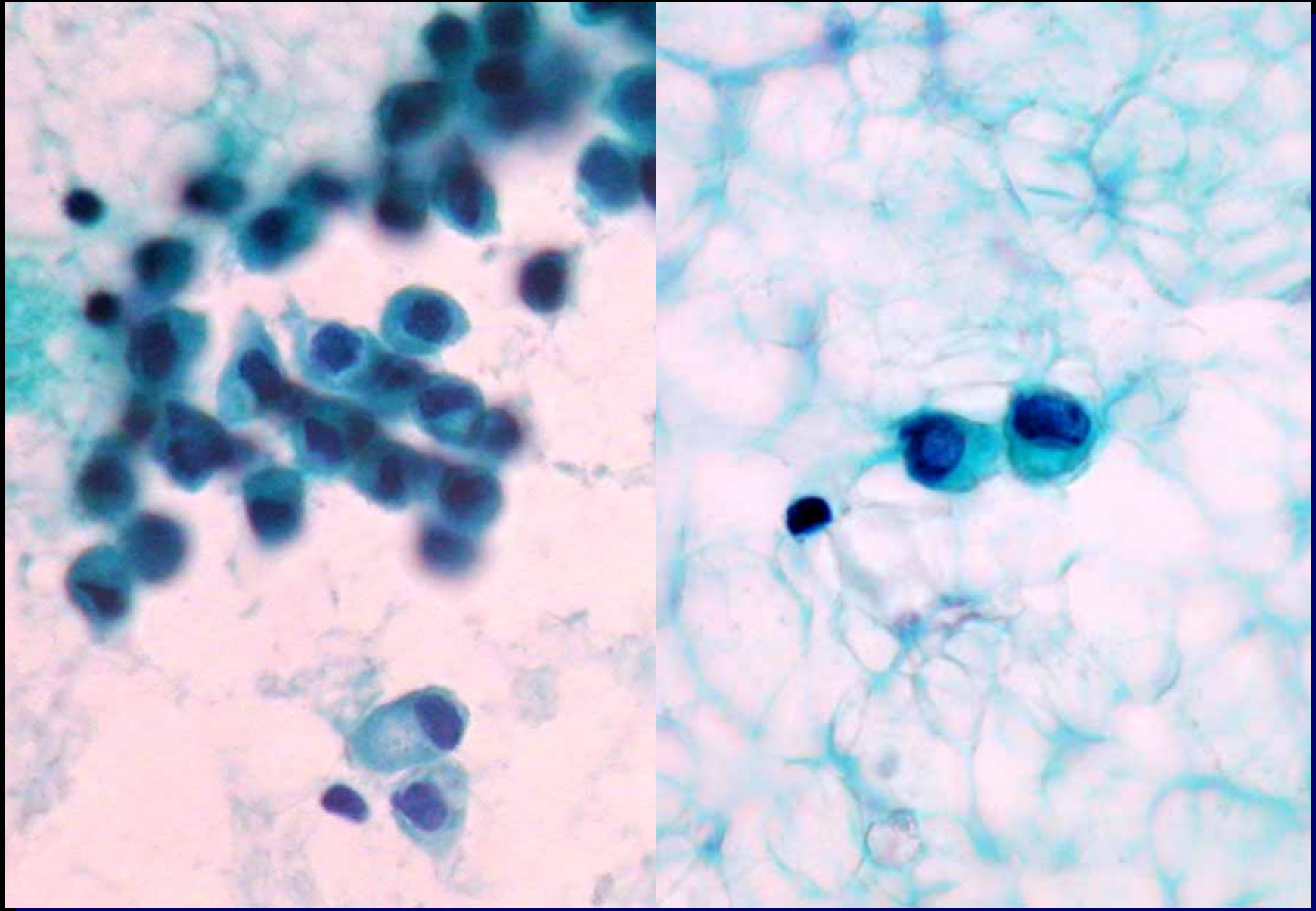
4-

1 L 1.99 cm
2 L 1.60 cm

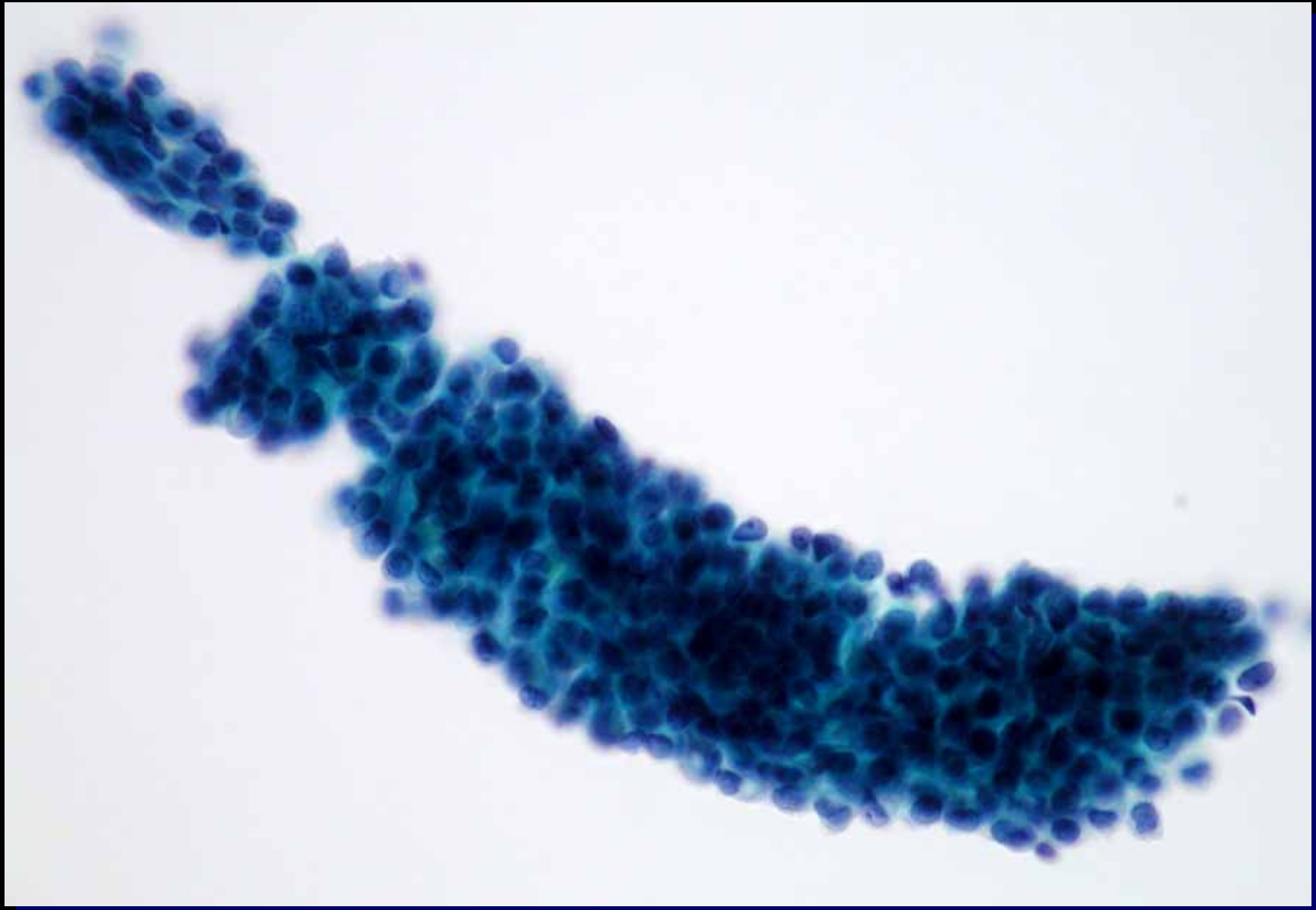
細胞診



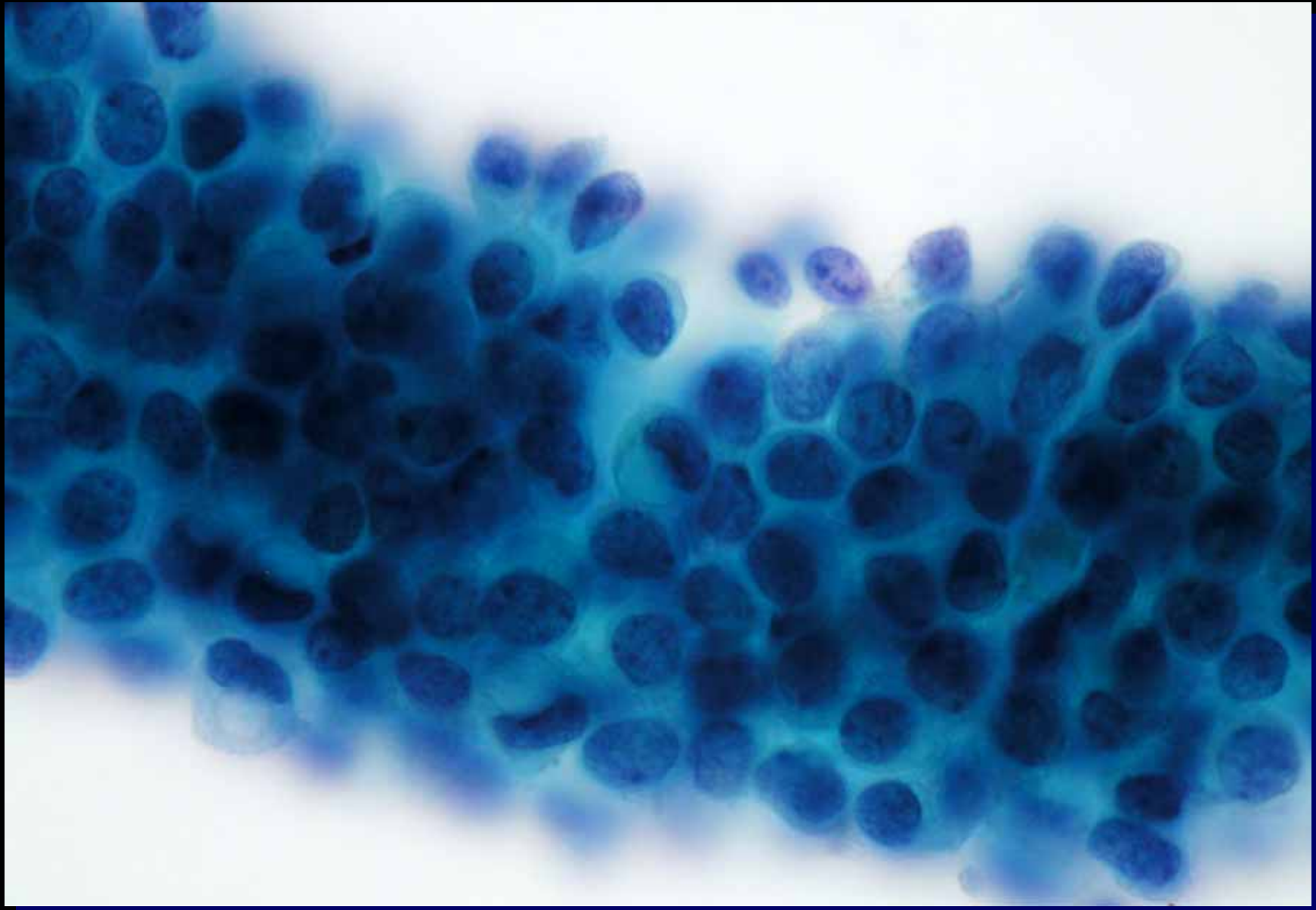
乳腺穿刺細胞診（直接吹き付け標本），Pap染色，強拡大（ $\times 40$ ）



乳腺穿刺細胞診（直接吹き付け標本），Pap染色，強拡大（ $\times 80$ ）



乳腺穿刺細胞診（液状検体処理標本），Pap染色，強拡大（ $\times 40$ ）



乳腺穿刺細胞診（液状検体処理標本），Pap染色，強拡大（ $\times 100$ ）